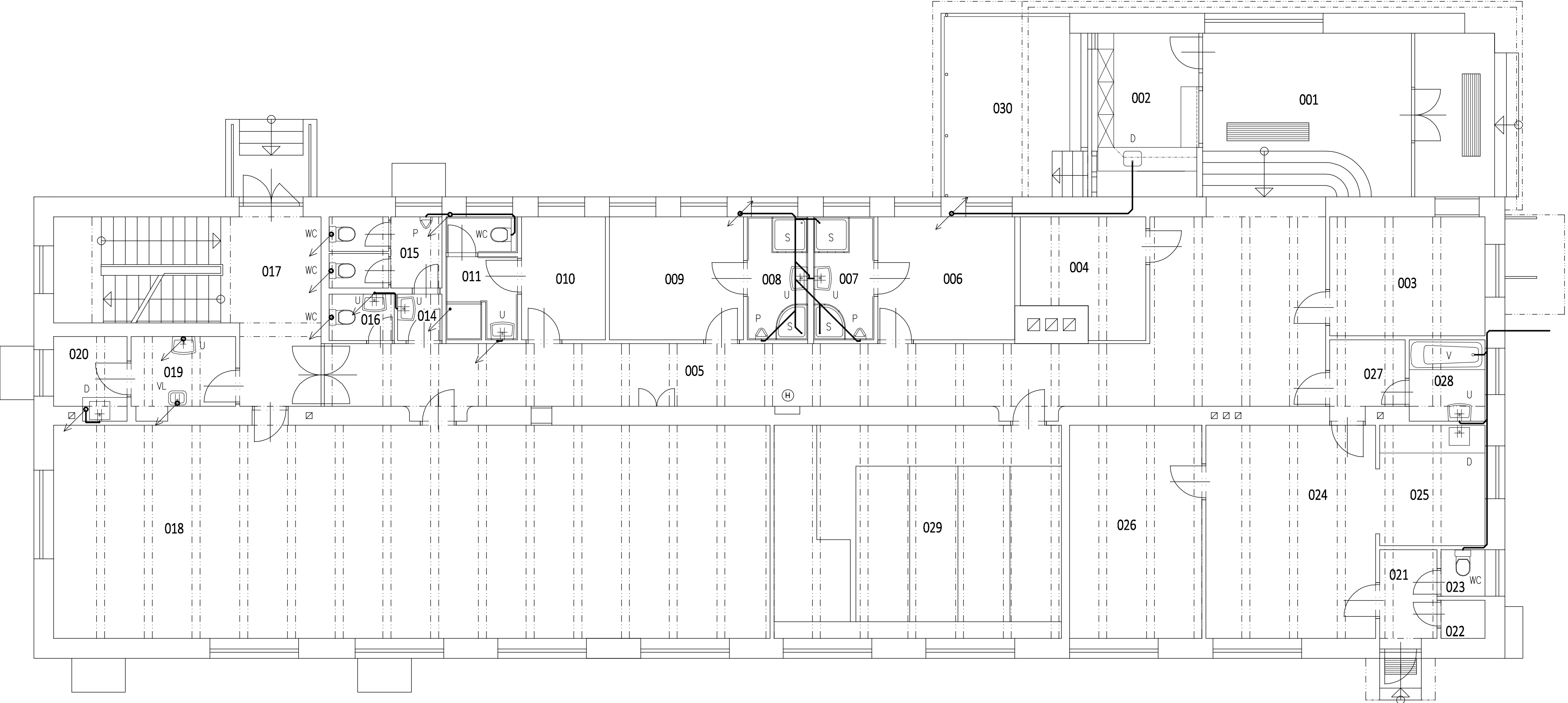


# KANALIZACE - PŮDORYS 1.NP



## LEGENDA MÍSTNOSTÍ

OZNAČ.	POPIS	PLOCHA (m²)
001	VSTUPNÍ HALA	44.19
002	PRODEJ OBČERSTVENÍ	8.81
003	ŠATNA	11.69
004	KOTELNA	8.17
005	CHODBA	33.52
006	ŠATNA - HOSTÉ	10.63
007	UMÝVÁRNA - HOSTÉ	4.68
008	UMÝVÁRNA - DOMÁCI	4.68
009	ŠATNA - DOMÁCI	10.41
010	ŠATNA - ROZHODČÍ	6.52
011	WC + UMÝVÁRNA - ROZHODČÍ	5.37
014	UMÝVÁRNA - MUŽI	1.29
015	WC - MUŽI	5.03
016	WC - ŽENY	1.92
017	SCHODIŠTĚ	22.68
018	ŠATNA	96.56
019	SKLAD	4.91
020	DENNÍ MÍSTNOST	3.64
021	PŘEDSÍŇ	3.47
022	SPÍŽ	1.07
023	WC	1.30
024	OBÝVACÍ POKOJ	22.89
025	KUCHYŇ	8.19
026	LOŽNICE	17.85
027	CHODBA	3.17
028	KOUPELNA	3.92
029	UCEBNA	38.75
030	TERASA	14.50

Akce: REKONSTRUKCE INSTALACÍ SPŠ VLAŠIM – VELÍŠSKÁ					
Místo	K.Ú. VLAŠIM, PARC. Č. 361/19				
Stavebník	STŘEDNÍ PRŮMYSLOVÁ ŠKOLA VLAŠIM, KOMENSKÉHO 41, 258 01 VLAŠIM				
Kreslil:	JIRÍ HORÁLEK		Zodpovědný projektant:	TOMÁŠ ČERNÝ	
tel.: +420 776 229 008			tel.: +420 602 217 466		
e-mail: jiri.horalek@javornikuvlasimi.cz			e-mail: cerny@tclonet.cz		
Formát:	4xA4	Datum:	10/2019	Archivní č.:	XXX-272/2019
Stupeň:	DSŘ	Část dokumentace:	ZDRAVOTNÍ TECHNIKA		
Obsah:					Paré č.
KANALIZACE – PŮDORYS 1.NP					